



แผนอัตรากำลัง ๓ ปี

ประจำปีงบประมาณ พ.ศ.๒๕๖๑ – พ.ศ.๒๕๖๓
(ฉบับปรับปรุงครั้งที่ ๒ ปี ๒๕๖๒)

ของ

องค์การบริหารส่วนตำบลสมอพลี
อำเภอบ้านลาด จังหวัดเพชรบุรี

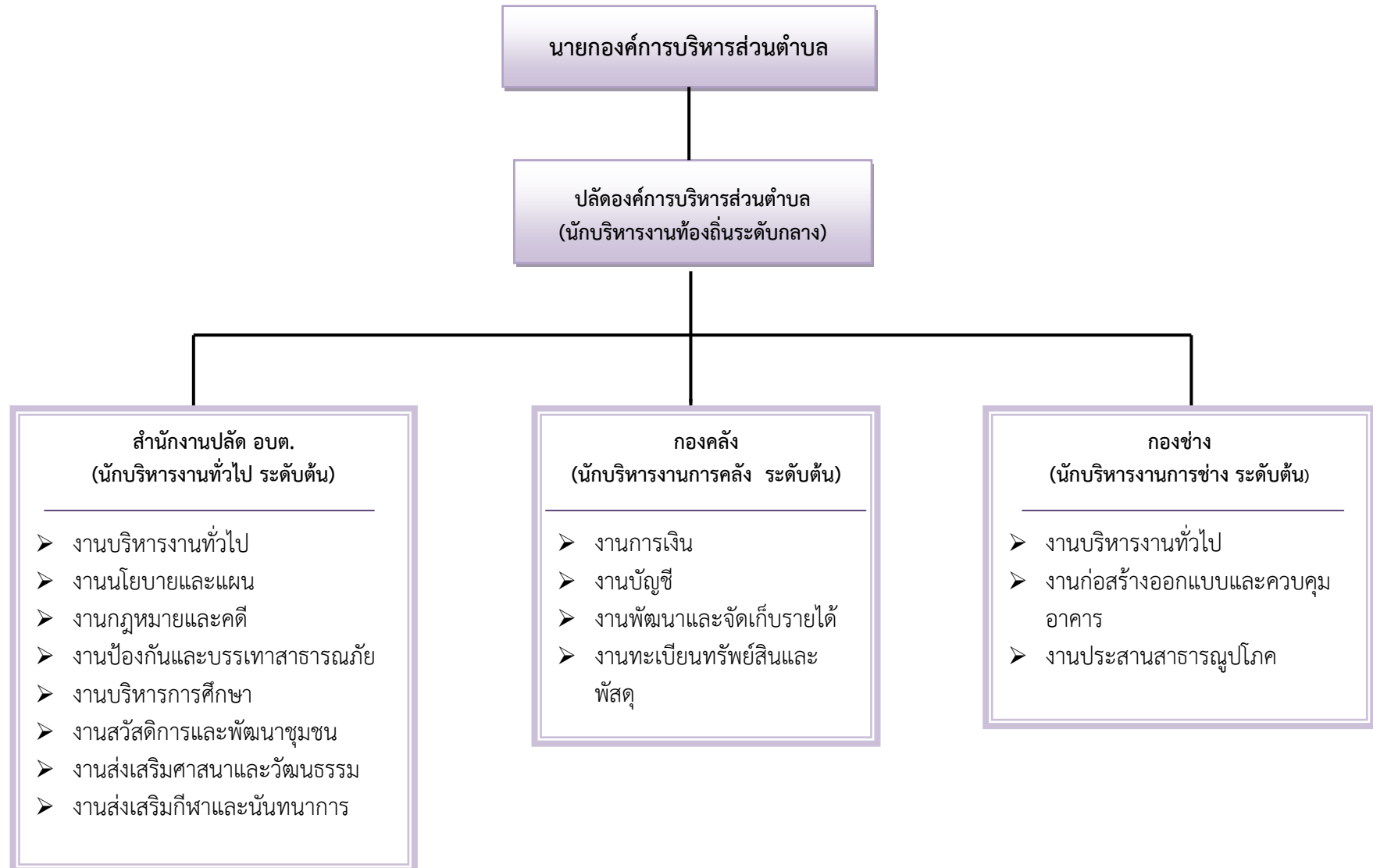
ข้อมูลพื้นฐานขององค์การบริหารส่วนตำบลสมอพลี

๑. พื้นที่

องค์การบริหารส่วนตำบลสมอพลี อำเภอบ้านลาด จังหวัดเพชรบุรี อยู่ในเขตพื้นที่ของตำบลสมอพลี มีเนื้อที่ ๕.๙๗๒ ตร.กม. หรือประมาณ ๓,๗๓๓ ไร่

อาณาเขต	ทิศเหนือ	จดตำบลต้นมะม่วง	อำเภอเมือง	จังหวัดเพชรบุรี
	ทิศใต้	จดตำบลท่าเสน	อำเภอบ้านลาด	จังหวัดเพชรบุรี
	ทิศตะวันออก	จดตำบลโพธิ์ไร่หวาน	อำเภอเมือง	จังหวัดเพชรบุรี
	ทิศตะวันตก	จดตำบลท่าเสน	อำเภอบ้านลาด	จังหวัดเพชรบุรี

๒. โครงสร้างขององค์การบริหารส่วนตำบล



๓. จำนวนหมู่บ้าน

ประกอบไปด้วย ๖ หมู่บ้าน ได้แก่

หมู่ ๑	บ้านสมอพลี
หมู่ ๒	บ้านท่าไทร
หมู่ ๓	บ้านไร่คา
หมู่ ๔	บ้านนาพะนัง
หมู่ ๕	บ้านห้วยเสือ
หมู่ ๖	บ้านดอนพลับ

๔. จำนวนประชากร

องค์การบริหารส่วนตำบลสมอพลีมีประชากรทั้งสิ้น ๒,๔๖๔ คน

๕. รายได้ไม่รวมเงินอุดหนุน ณ ปัจจุบัน และรายได้รวมเงินอุดหนุน ณ ปัจจุบัน

รายได้ไม่รวมเงินอุดหนุนประจำปีงบประมาณปัจจุบัน	๑๙,๔๕๒,๖๐๐	บาท
เงินอุดหนุนที่ได้รับในปีปัจจุบัน	๗,๓๑๘,๔๐๐	บาท

๖. สำเนาข้อบัญญัติงบประมาณรายจ่ายประจำปีปัจจุบัน (เพื่อการตรวจสอบว่าได้ตั้งงบประมาณรายจ่ายประจำปีไว้เป็นเงินเท่าใด)

๗. ข้อมูลอื่น ๆ ที่เห็นว่าจำเป็น

สภาพทางสังคม

๗.๑ การศึกษา

๑. โรงเรียนประถมศึกษา/อนุบาล จำนวน ๑ แห่ง ประกอบด้วย

- บุคลากรโรงเรียนวัดห้วยเสือ (มงคลประชารังสรรค์)
ครู จำนวน ๔ คน ลูกจ้าง จำนวน ๔ คน
- ประถมศึกษา มีนักเรียน จำนวน ๕๓ คน
- ระดับอนุบาล มีนักเรียน จำนวน ๑๙ คน
รวมนักเรียน จำนวน ๗๒ คน

๒. ศูนย์พัฒนาเด็กเล็ก จำนวน ๑ แห่ง คือ

- ศูนย์พัฒนาเด็กเล็กตำบลสมอพลี

๓. ที่อ่านหนังสือพิมพ์ประจำหมู่บ้าน ๗ แห่ง

๗.๒ สาธารณสุข

➤ โรงพยาบาลส่งเสริมสุขภาพในสังกัดกระทรวงสาธารณสุข จำนวน ๑ แห่ง

มีบุคลากร จำนวน ๙ คน ประกอบด้วย

- ข้าราชการ จำนวน ๒ คน
- พนักงานกระทรวงสาธารณสุข จำนวน ๓ คน
- ลูกจ้างชั่วคราว จำนวน ๓ คน
- พนักงานจ้างเหมา จำนวน ๑ คน

➤ อาสาสมัครสาธารณสุขประจำหมู่บ้าน จำนวน ๔๖ คน

➤ อัตราการมีและใช้ส้วมราดน้ำ ร้อยละ ๑๐๐

๗.๓ อาชญากรรม

มีป้อมตำรวจชุมชน จำนวน ๑ แห่ง ตั้งอยู่ หมู่ ๒ ในการป้องกันและแก้ไขปัญหาอาชญากรรม

๗.๔ ยาเสพติด

ตำบลสมอพลีเป็นพื้นที่ติดต่ออำเภอเมือง เป็นเส้นทางเชื่อมต่อของผู้ค้าและผู้เสพ ซึ่งยังเป็นปัญหาที่ยังมีในชุมชน

๘. ระบบบริการพื้นฐาน

๘.๑ การคมนาคมขนส่ง

ตำบลสมอพลี ใช้การคมนาคมทางบกเป็นหลัก โดยมีเส้นทางดังนี้

- ถนนเพชรเกษมตัดผ่าน หมู่ ๒ หมู่ ๑ และ หมู่ ๖
- ถนนคอนกรีตภายในตำบลเชื่อมต่อ เส้นทางคมนาคมมายังถนนเพชรเกษมและเชื่อมต่อไปยังตำบลท่าเสา ตำบลต้นมะม่วง ตำบลโพธิ์ไร่หวาน
- รถไฟตัดผ่านโดนไปจอดที่สถานีเขาทโมน

๘.๒ การไฟฟ้า

ตำบลสมอพลี มีไฟฟ้าเข้าถึงบริการทุกครัวเรือน การไฟฟ้าภูมิภาคอำเภอบ้านลาด รับผิดชอบพื้นที่ หมู่ ๑ และหมู่ ๒ การไฟฟ้าภูมิภาคอำเภอเมืองเพชรบุรี รับผิดชอบพื้นที่ หมู่ ๓ หมู่ ๔ หมู่ ๕ และ หมู่ ๖

๘.๓ การประปา

ตำบลสมอพลี มีประปาใช้ทุกครัวเรือน ประกอบด้วย ประปาส่วนภูมิภาคจังหวัดเพชรบุรี ซึ่งขยายเขตประปาครอบคลุมทุกหมู่บ้าน และบางส่วนใช้ระบบประปาหมู่บ้าน ซึ่งมี ๒ แห่ง

- ระบบประปาหมู่บ้าน หมู่ ๑ บ้านสมอพลี บริการหมู่ ๑ และ หมู่ ๒
- ระบบประปาหมู่บ้าน หมู่ ๖ บ้านดอนพลับ บริการหมู่ ๖ หมู่ ๓ บางส่วน

๘.๔ โทรศัพท์

มีเครือข่ายโทรศัพท์ตามบ้านในท้องที่ครบทุกหมู่บ้าน

๙. ระบบเศรษฐกิจ

๙.๑ การเกษตร

อาชีพทางเกษตร ประกอบด้วย การทำนา ทำไร่ ทำสวนและเลี้ยงสัตว์

๙.๒ การปศุสัตว์

ส่วนใหญ่เป็นการเลี้ยงโคพื้นเมือง

๙.๓ การพาณิชย์และกลุ่มอาชีพ

๙.๓.๑ หน่วยธุรกิจใจในตำบลสมอพลี

-	ห้างสรรพสินค้าโรบินสัน	จำนวน	๑	แห่ง
-	ปั้มน้ำมัน	จำนวน	๒	แห่ง
-	บริษัทขายส่งปูนซีเมนต์	จำนวน	๑	แห่ง
-	ร้านขายวัสดุก่อสร้าง	จำนวน	๓	แห่ง
-	อู่ซ่อมรถยนต์	จำนวน	๑	แห่ง
-	โรงสีข้าว	จำนวน	๑	แห่ง
-	โรงงานกลั่นยวณ	จำนวน	๒	แห่ง
-	อู่ซ่อมแอร์รถยนต์	จำนวน	๑	แห่ง
-	ร้านทำผม	จำนวน	๒	แห่ง
-	ร้านค้าทั่วไป	จำนวน	๕๓	แห่ง
-	ร้านอาหาร	จำนวน	๒	ร้าน
-	รีสอร์ท	จำนวน	๑	แห่ง
-	บริษัทเสริมสุข	จำนวน	๑	แห่ง
-	บริษัทแลตตาชอย	จำนวน	๑	แห่ง
-	ร้านประดับยนต์	จำนวน	๑	แห่ง
-	บริษัทชูชุกิ	จำนวน	๑	แห่ง
-	สนามยิงปืน	จำนวน	๑	แห่ง
-	โรงไม้แปรรูป	จำนวน	๑	แห่ง

๙.๓.๒ กลุ่มอาชีพ

-	กลุ่มเกษตรกร	๑	กลุ่ม
-	กลุ่มจักรสาน	๑	กลุ่ม
-	กลุ่มทำนาตำบลสมอพลี	๑	กลุ่ม
-	กลุ่มวิสาหกิจชุมชนตาลโตนด	๑	กลุ่ม
-	กลุ่มศูนย์ข้าวชุมชนตำบลสมอพลี	๑	กลุ่ม

๙.๔ การท่องเที่ยว

ในตำบลสมอพลี มีแหล่งโบราณสถานวัตถุ วัดกลางวนาราม และศาลาท่าน้ำศักดิ์สิทธิ์ วัดท่าไชยศิริ ซึ่งสามารถพัฒนาเป็นแหล่งท่องเที่ยวได้

๑๐.เศรษฐกิจพอเพียงท้องถิ่น (ด้านการเกษตรและแหล่งน้ำ)

๑๐.๑ ข้อมูลพื้นฐานของหมู่บ้านหรือชุมชน มีทั้งหมดจำนวน ๖ หมู่บ้าน ประกอบด้วย

๑. บ้านสมอพลี	หมู่ที่ ๑
๒. บ้านท่าไทร	หมู่ที่ ๒
๓. บ้านไร่คา	หมู่ที่ ๓
๔. บ้านนาพะนัง	หมู่ที่ ๔
๕. บ้านห้วยเสือ	หมู่ที่ ๕
๖. บ้านดอนพลับ	หมู่ที่ ๖

๑๐.๒ ข้อมูลด้านการเกษตร

พื้นที่ทางการเกษตรในตำบล ประมาณ ๒,๓๐๐ ไร่ ส่วนใหญ่ใช้ทำนา ทำไร่และทำสวน

๑๐.๓ ข้อมูลแหล่งน้ำเพื่อการเกษตร

คลองชลประทาน จำนวน ๒ สาย แม่น้ำเพชรบุรี

๑๐.๔ ข้อมูลด้านแหล่งน้ำกินน้ำใช้

ตำบลสมอพลีมีระบบประปาส่วนภูมิภาคครอบคลุมทั้งตำบล และมีระบบประปาหมู่บ้าน ๒ แห่ง

๑๑. ศาสนา ประเพณี วัฒนธรรม

๑๑.๑ การนับถือศาสนา

ประชาชนส่วนใหญ่ในตำบลสมอพลีส่วนใหญ่นับถือศาสนาพุทธ โดยมีวัด ๔ วัด คือ

- วัดท่าไชยศิริ ตั้งอยู่ หมู่ที่ ๑
- วัดโพธาราม ตั้งอยู่ หมู่ที่ ๒
- วัดห้วยเสือ ตั้งอยู่ หมู่ที่ ๕
- วัดกลางวนาราม ตั้งอยู่ หมู่ที่ ๑ (เป็นที่ตั้งของโบราณสถาน)

๑๑.๒ ประเพณีและงานประจำปี

การจัดงานบุญ/งานประเพณีต่าง ๆ จัดตามที่เคยถือปฏิบัติกันมา เช่น ประเพณีวันสงกรานต์ วันออกพรรษา เทศน์มหาชาติ และงานปิดทองรูปเหมือนพระครูอมรวิชิราภิรักษ์ (หลวงพ่อดุ่ม)

๑๑.๓ ภูมิปัญญาท้องถิ่น ภาษากัน

ภาษาที่ใช้เป็นภาษากลาง และภาษาประจำถิ่น

๑๑.๔ สินค้าพื้นเมืองและของที่ระลึก

ข้าว น้ำตาล ละครุด

๑๒. ทรัพยากรธรรมชาติ น้ำเพชรบุรี ต้นตาล